



ESPEN FACT SHEETS

ZIEKTEGERELATEERDE ONDERVOEDING (DRM)

een onderschatte bedreiging voor elke patiënt
Voedingszorg is essentieel

WAT IS DRM?

(DISEASE RELATED MALNUTRITION)

DRM is een voedingstoestand veroorzaakt door een gebrek aan **inname of assimilatie van van voedingsstoffen**, ongeacht het stadium van de ziekte. Gevolgen van DRM zijn **gewichtsverlies, verlies van spiermassa, aantasting van fysieke en mentale functies** en een **slechte prognose**.



TIJDENS OPNAME IN HET ZIEKENHUIS

Bij **24%** van de patiënten, opgenomen in het ziekenhuis, wordt een **risico op ondervoeding** vastgesteld¹

37% bij patiënten ouder dan 70^{1,2}

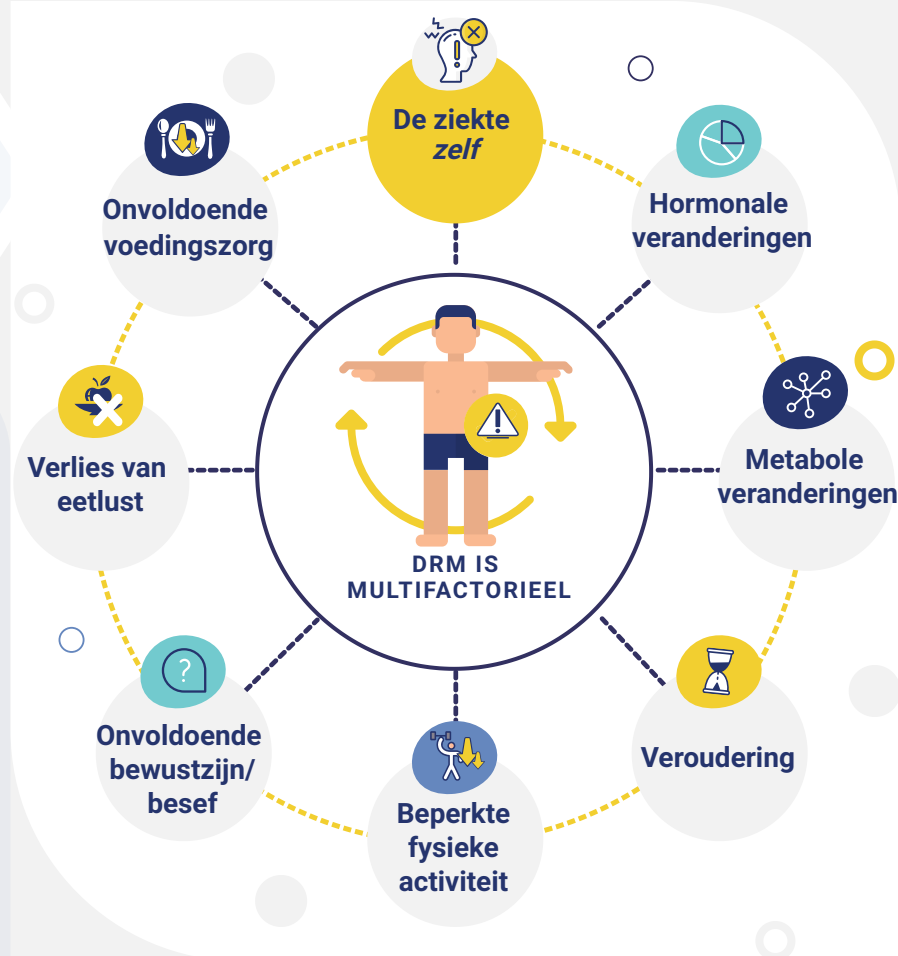
35% in oncologie¹

29% bij cardiovasculaire pathologieën¹

28% bij longziekten¹

27% in gastro-enterologie²

27% in interne geneeskunde²



GEVOLGEN VAN DRM



INFECTIES EN
CO-MORBIDITEITEN



WONDHELING



NOOD AAN
ZORG EN
MEDICATIE



DUUR VAN VERBLIJF
IN HET ZIEKENHUIS



KOSTEN



VERZWAKT
HERSTEL



KWALITEIT
VAN LEVEN



MORTALITEIT

9,6% van de patiënten met een goede voedingsstatus bij opname **ontwikkelt ondervoeding** in het ziekenhuis

Cederholm T, et al. Clin Nutr. 2017 Feb;36(1):49-64. doi: 10.1016/j.clnu.2016.09.004.

¹ Álvarez-Hernández J, et al. Nutr Hosp. 2012 Jul-Aug;27(4):1049-59. doi: 10.3305/nh.2012.27.4.5986.

² Kruijenga H, Am J Clin Nutr. 2016 Apr;103(4):1026-32. doi: 10.3945/ajcn.115.126615.